



MIEJSCOWY PLAN ZAGOSPODAROWANIA PRZESTRZENNEGO GMINY LESZNOWOLA DLA CZĘŚCI OBREBU STARA IWICZNA



LEGENDA

OZNACZENIA GRAFICZNE STANOWIĄCE USTALENIA PLANU

- GRANICA OBSZARU OBJĘTEGO MIEJSCOWYM PLANEM ZAGOSPODAROWANIA PRZESTRZENNEGO
- LINIA ROZGRANICZAJĄCA TERENY O RÓŻNYM PRZEZNACZENIU LUB RÓŻNYCH ZASADACH ZAGOSPODAROWANIA
- △ NIEPRZEKRACZALNA LINIA ZABUDOWY
- ← 5 ZWYMIAROWANA WZAJEMNA ODLEGŁOŚĆ ELEMENTÓW ZAGOSPODAROWANIA W METRACH

PRZEZNACZENIE TERENÓW:

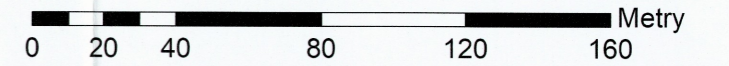
- U-MNW** TEREN USŁUG LUB ZABUDOWY MIESZKANIOWEJ JEDNORODZINNEJ WOLNOSTOJĄCEJ
- U** TEREN USŁUG
- KK** TEREN KOMUNIKACJI KOLEJOWEJ I SZYNOWEJ
- KDG-KK** TEREN DROGI GŁÓWNEJ LUB KOMUNIKACJI KOLEJOWEJ I SZYNOWEJ
- KDG** TEREN DROGI GŁÓWNEJ
- KDL** TEREN DROGI LOKALNEJ

OZNACZENIA GRAFICZNE STANOWIĄCE USTALENIA PRZEPISÓW ODRĘBNYCH

- △△ GRANICA TERENÓW ZAMKNIĘTYCH - TEREN KOLEJOWY
- GRANICA STREFY OGRANICZEŃ OD OBSZARU KOLEJOWEGO
- STREFA KONTROLOWANA OD GAZOCIĄGU WYSOKIEGO CIŚNIENIA DN 400

OZNACZENIA GRAFICZNE STANOWIĄCE INFORMACJĘ PLANU

- 6/8 NUMER EWIDENCYJNY DZIAŁKI
- GAZOCIĄG WYSOKIEGO CIŚNIENIA DN 400
- ORIENTACYJNA LINIA DRÓG POZA OBSZAREM PLANU
- ISTNIEJĄCY BUDYNEK



ZAŁĄCZNIK NR 1
DO UCHWAŁY NR
RADY GMINY LESZNOWOLA
Z DNIA

MIEJSCOWY PLAN ZAGOSPODAROWANIA PRZESTRZENNEGO GMINY
LESZNOWOLA DLA CZĘŚCI OBREBU
STARA IWICZNA
RYSUNEK PLANU

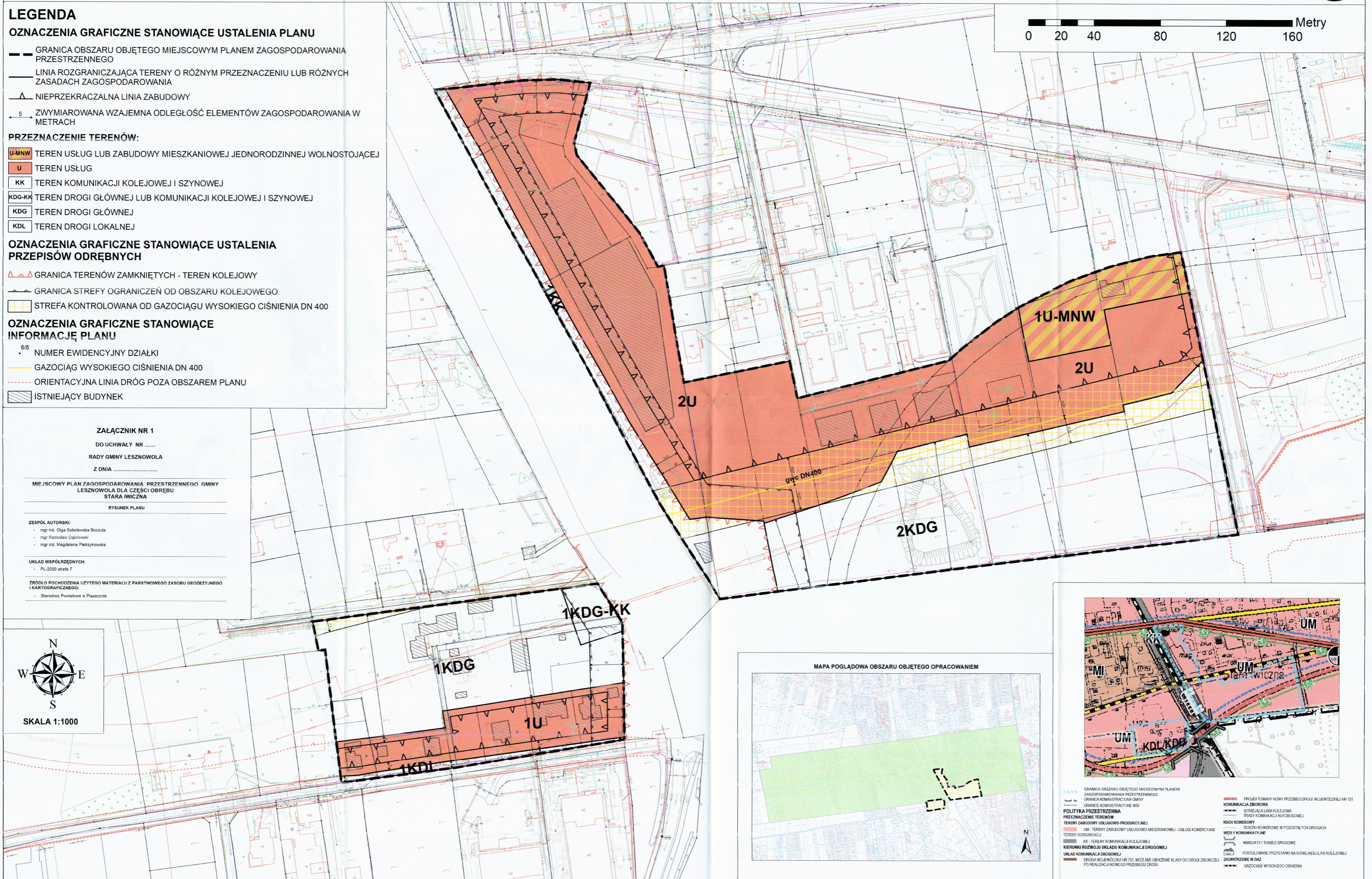
ZESPÓŁ AUTORSKI:
mgr inż. Olga Sobolewska Boczuła
mgr Radosław Dąbrowski
mgr inż. Magdalena Pietrzykowska

UKŁAD WSPÓŁRZĘDNYCH:
PL-2000 sfera 7

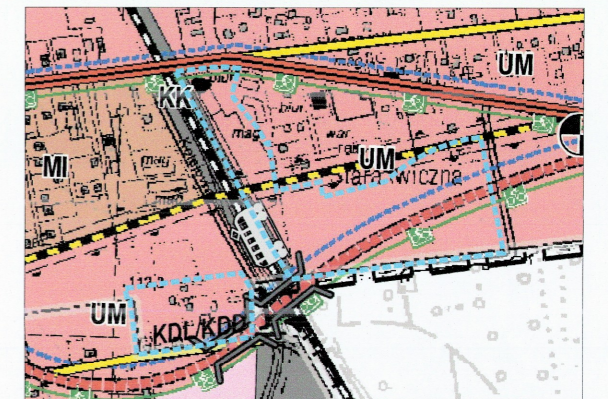
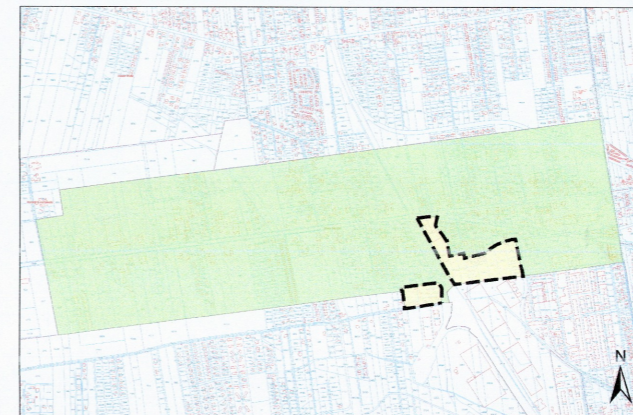
ŹRÓDŁO POCHODZENIA UŻYTEGO MATERIAŁU Z PAŃSTWOWEGO ZASOBU GEODEZYJNEGO I KARTOGRAFICZNEGO:
Starostwo Powiatowe w Piasecznie



SKALA 1:1000



MAPA POGLĄDOWA OBSZARU OBJĘTEGO OPRACOWANIEM



- GRANICA OBSZARU OBJĘTEGO MIEJSCOWYM PLANEM ZAGOSPODAROWANIA PRZESTRZENNEGO
- GRANICA ADMINISTRACYJNA GMINY
- GRANICA ADMINISTRACYJNA WSI
- POLITYKA PRZESTRZENNA**
- PRZEZNACZENIE TERENÓW
- TERENY ZABUDOWY USŁUGOWO-MIESZKANIOWEJ - USŁUGI KOMERCYJNE
- UM - TERENY ZABUDOWY USŁUGOWO-MIESZKANIOWEJ - USŁUGI KOMERCYJNE
- TERENY KOMUNIKACJI
- KK - TERENY KOMUNIKACJI KOLEJOWEJ
- KIERUNKI ROZWOJU UKŁADU KOMUNIKACJI DROGOWEJ
- UKŁAD KOMUNIKACJI DROGOWEJ
- DROGA WJEWÓDZKA NR 721, M20, IWE OGRANICZENIE KLASY OD DRÓG ZBIORCZEJ
- PO REALIZACJI NOWEGO PRZEBIEGU DRÓGI
- PROJEKTOWANY NOWY PRZEBIEG DRÓGI WJEWÓDZKIEJ NR 721
- KOMUNIKACJA ZBIOROWA
- STREFA KONTROLOWANA OD OBSZARU KOLEJOWEGO
- TRASY KOMUNIKACJI AUTOBUSOWEJ
- RUCH ROWEROWY
- SIĘCZKI ROWEROWE W PODSTAYŁYCH DROGACH
- WĘZŁY KOMUNIKACYJNE
- WADUKTY I TUNELE DROGOWE
- POSTULOWANE PRZYSTANKI NA ISTNIEJĄCY LINI KOLEJOWEJ
- ZAPATRZENIE W GAZ
- GAZOCIĄG WYSOKIEGO CIŚNIENIA

Z up. Wójta
Marcin Szost
Pierwszy Zastępca Wójta